

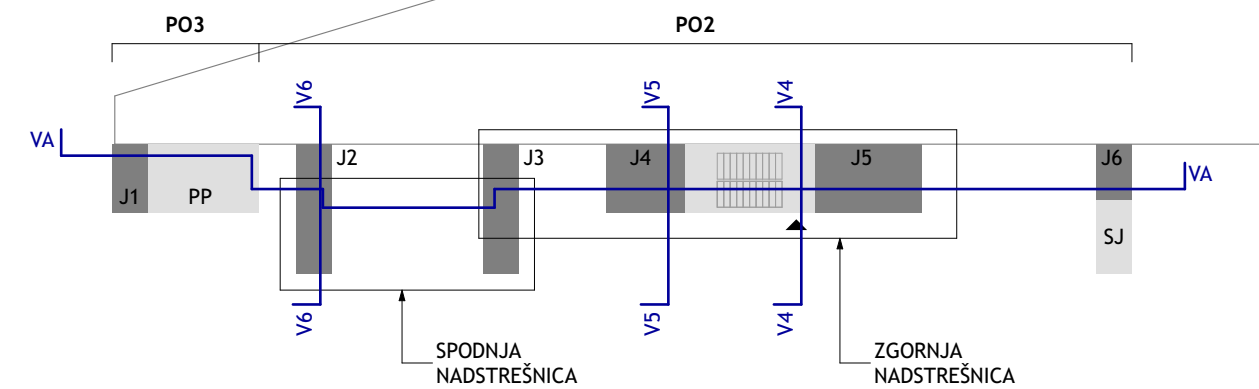
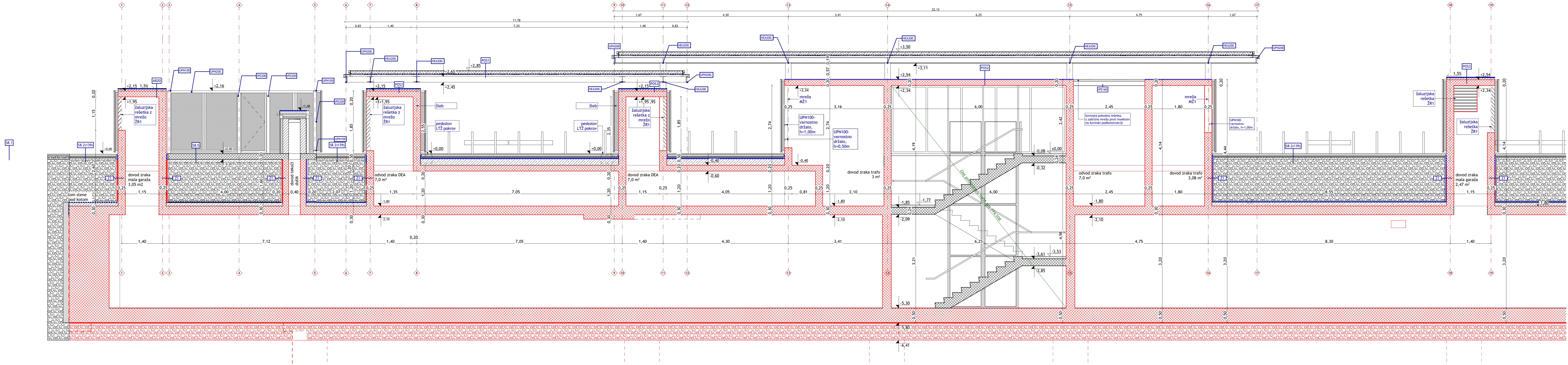
OPOMBE / OPOZORILA:

Risbe v načrtu arhitekture so glavne risbe, po katerih se objekt izvaja.

VSO DELAVNIŠKO DOKUMENTACIJO, KI JO IZDELA IZVAJALEC, MORA PRED IZVEDBO POTRDI TI NADZOR IN ARHITEKT!
ZA VSA NESKLADJA NUJNO PRAVOČASNO OPOZORITI IN KONZULTIRATI ODGOVORNE PROJEKTANTE!

V primeru kakršnihkoli neskladij risb ali opisov med posameznimi načrti (arhitekture, gradbenih konstrukcij, instalacij itd.), takoj in pred izvajanjem del obvestiti odgovornega vodjo projekta ter izvedbo uskladiti z vsemi projektanti.

- Višinske kote so relativne glede na izhodiščno koto objekta v pritičju ±0,00 = +298,55 mnv
- Pisarniška oprema, tehnološka oprema, zunanja ureditev in zasaditev je v v načrtu arhitekture prikazana informativno in se po teh risbah ne sme izvajati - izvaja se po načrtih opreme, načrtih tehnologije laboratorijev, načrtih zunanje ureditve in zasaditvenem načrtu
- Pri izvedbi obvezno skupaj gledati PZI načrte arhitekture, gradbenih konstrukcij, strojnih instalacij, električnih instalacij, zunanje ureditve s kanalizacijo, krajinske arhitekture ter vse priložene sheme, sestave in detajle (velja tudi za vse preboje v betonih in vse instalacije)
- Vse mere pred izvedbo potrebno kontrolirati na objektu
- O postopku popravila eventualnih napak pri betoniranju predhodno konzultirati arhitekta
- Ob izvedbi betonov in obrtniških del nujno gledati vse pripadajoče podrobnejše načrte, detajle in sheme
- Pred in med izvajanjem betonskih dvigalnih jaškov nujno kontaktirati izvajalca dvigal. Načrt izvedbe dvigalnih jaškov mora pred izvedbo potrditi izvajalec dvigal
- Pred izvedbo vseh jeklenih konstrukcij nujno pripraviti delavniško dokumentacijo
- Za izvajanje tlakov, sten in stropov obvezno gledati sestave, podrobnejše načrte posameznih delov in detajle
- Izvedba oken in vrat je prikazana v fasadnem pasu, shemah in detajlih
- Za vse vidne izvedbe, detajle, barve in materiale je potrebno priložiti vzorec v potrditev arhitektu
- Za pozicijo vidnih instalacij gledati načrte arhitekture. Pozicije vidnih instalacij, ki niso vrisane je pred vgradnjo nujno potrebno uskladiti z arhitektom
- Oznake AB nosilcev so s/v (širina/višina vključno z AB ploščo) in so prikazane v cm
- Izvajalec terazzo tlaka pred izvajanjem pripravi poskusno površino z zahtevanimi karakteristikami za izvedbo in potrditev vzorcev
- Izveden vzorec pred betoniranjem potrdi arhitekt



SHEMA PRIPADAJOČEGA OBJEKTA
J1-J6 Jasek 1-6
PP Ploščna postaja
SJ Skladišče jeklenk
PO2 Pripadajoči objekt 2
PO3 Pripadajoči objekt 3

MERE PREVERITI NA TERENU! VSE NEJASNOSTI REŠEVATI SKUPAJ S PROJEKTANTOM!

0,00 = 298,55

ATELIERarhitekti ARHEMA ARHITEKTI

Številka projekta:	176/2021
Investitor:	UNIVERZA V LJUBLJANI Kongresni trg 12, 1000 Ljubljana
objekt:	FAKULTETA ZA FARMACIJO
mesto gradnje:	Ljubljana
katastrska občina:	k.o. 2682 Brdo
vrsta projektne dokumentacije:	PZI
načrt:	NAČRT ARHITEKTURE
Številka načrta:	176/2021-A
risba:	Prerez VA
Številka lista:	FFA.604 PO2
merilo:	1:50
datum:	OKTOBER 2024, ČISTOPIS JUNIJ 2025
odg.vodja projekta:	Matjaž Pangerc, u.d.i.a. ZAPS 0520 PA PPN
odg. projektant:	Tanja Paulin, m.i.a., ZAPS 1970 PA*, Matjaž Pangerc, u.d.i.a. ZAPS 0520 PA PPN
projektanti:	Nataša Blažko, m.i.a., prof. Jurij Kobe, u.d.i.a., Maja Kovačič, m.i.a., Peter Plantan, u.d.i.a., Tanja Paulin, m.i.a., Ina Radšeli, m.i.a., Maria Ljuština, m.i.a., Nejc Lebar, u.d.i.a., Petar Rakočević, abs. arh., Pija Markelj, abs. arh
sodelavci:	

Prerez VA

risba št. FFA.604 PO2